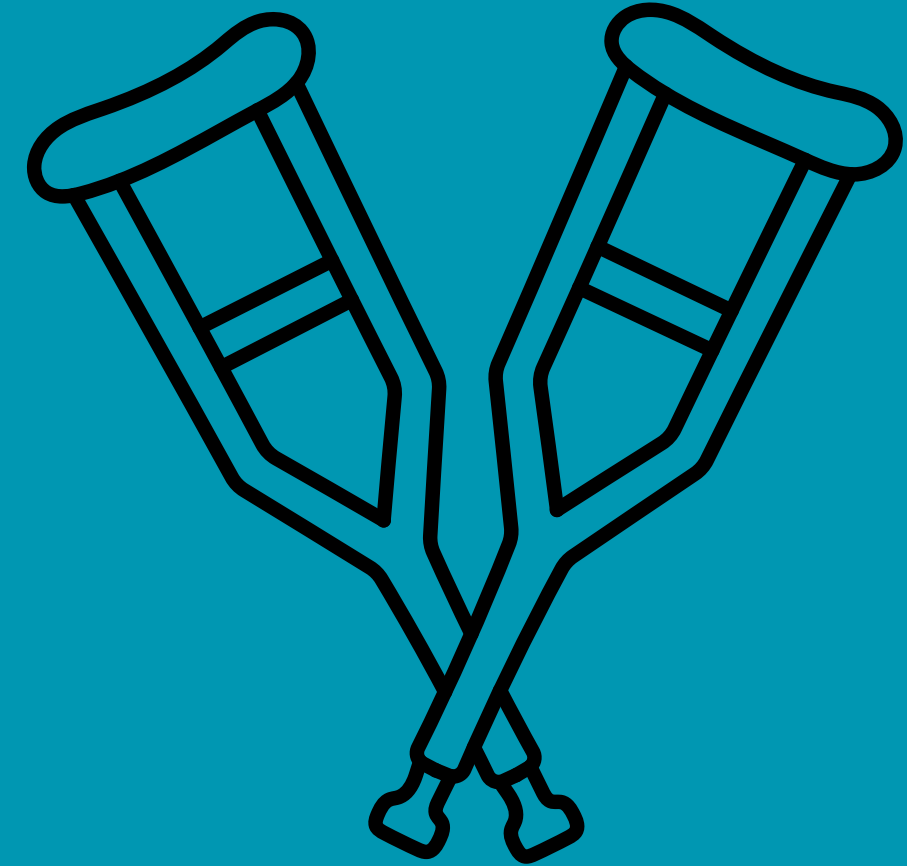
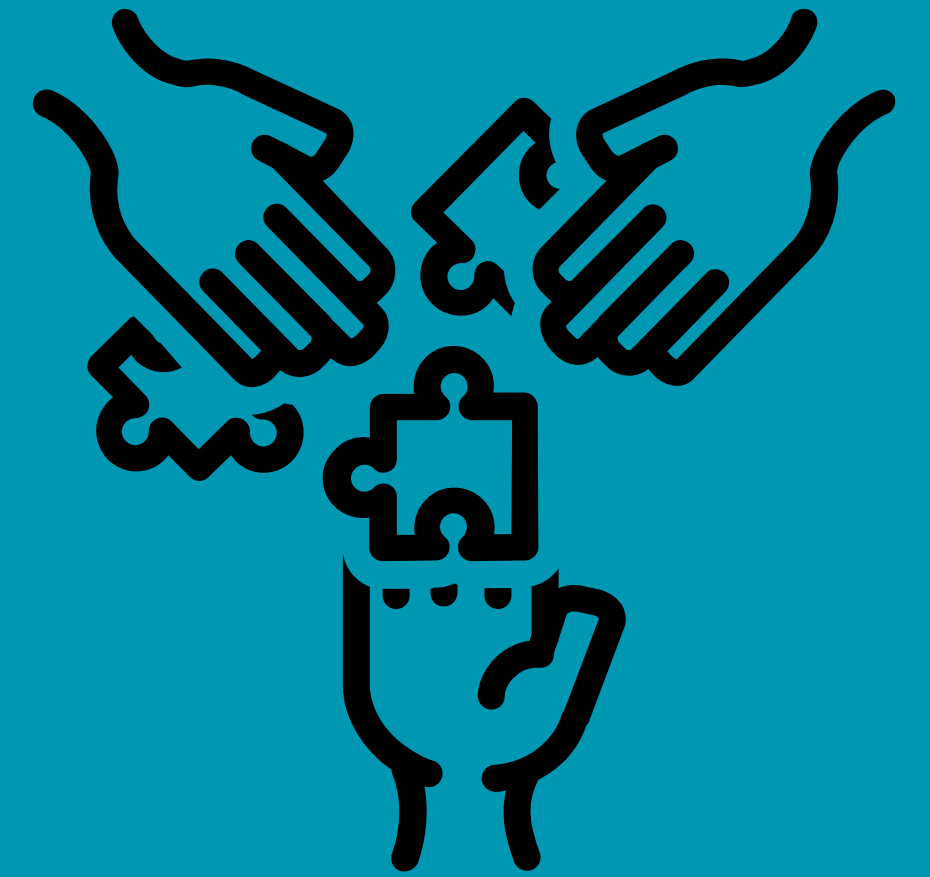


**UNA PERSONA DISABILE
NON È CHE NON RIESCA
A FARE LE COSE.
LE FA SOLO IN MODO
DIVERSO.**

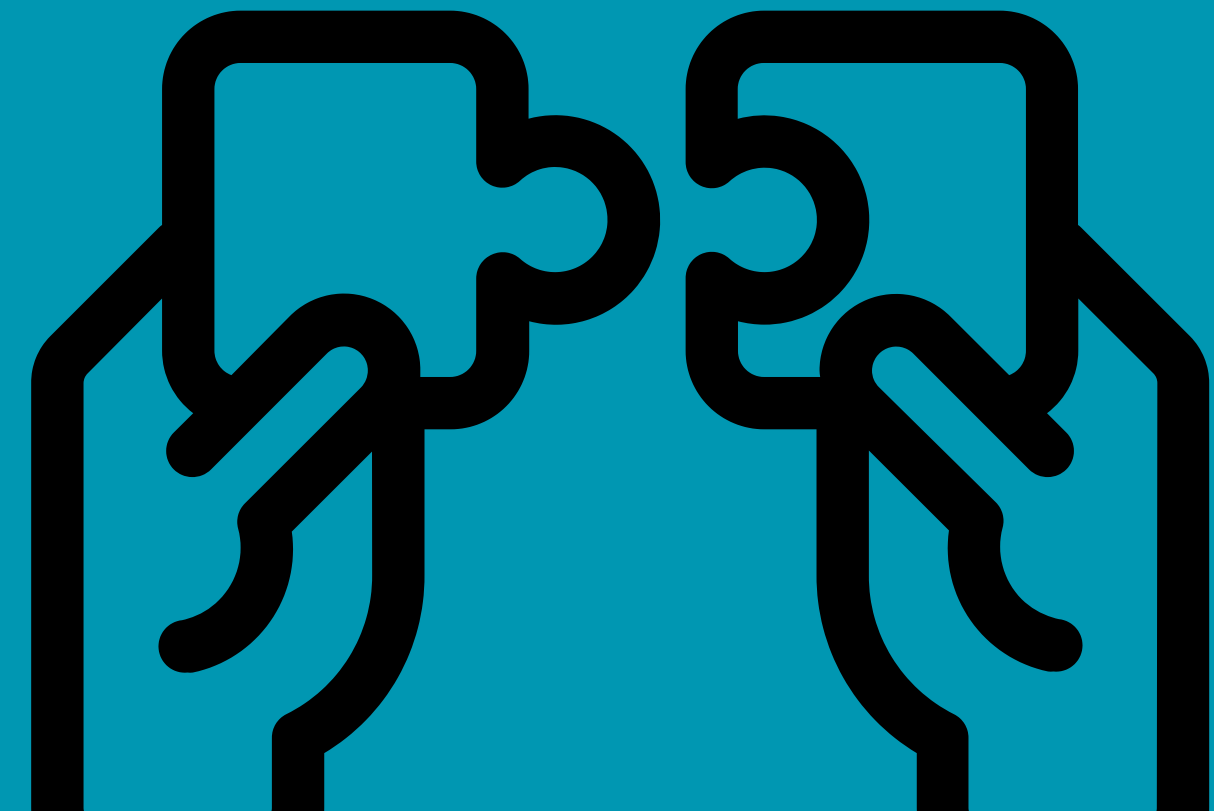


**I disabili non esistono: chiunque ha delle abilità,
così come delle difficoltà. Siamo noi a
determinare se ci saranno altri disabili in futuro o
se, a partire da oggi, chiunque potrà scegliere il
futuro che sogna.**





Essere speciali significa riuscire a far capire che il tuo punto debole diventa quello di cui vai più fiero.



**Ci sono persone con una
disabilità evidente in
mezzo a tante persone
con una disabilità che
non si vede**



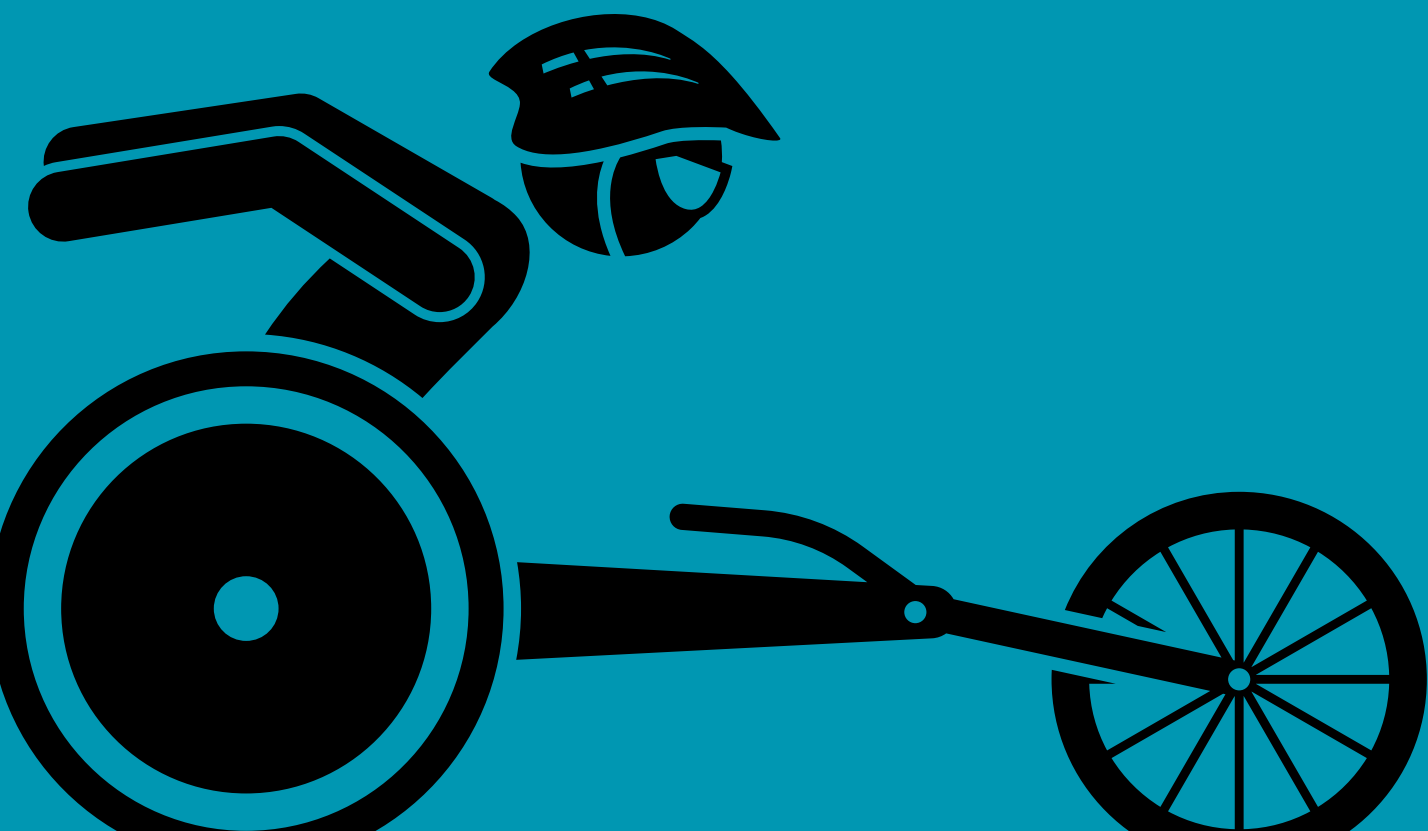
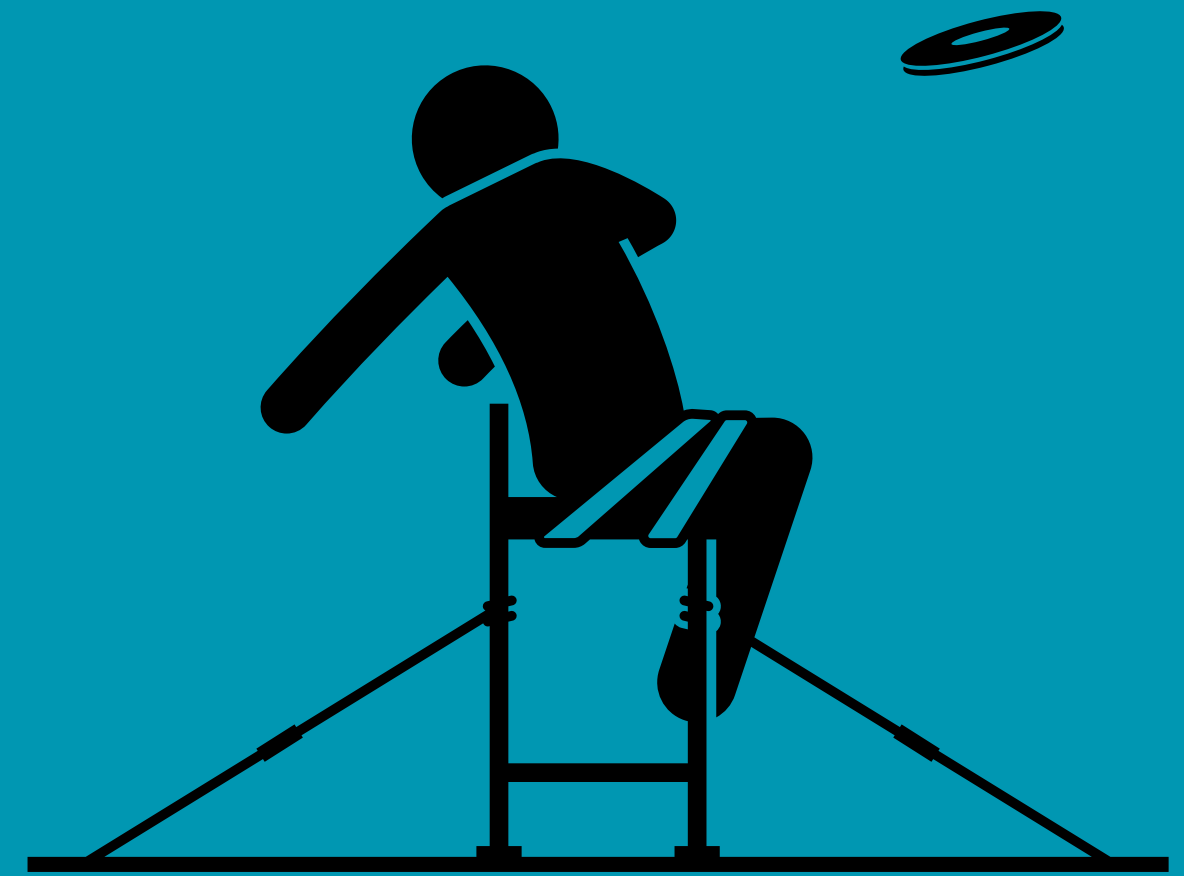


**I veri disabili siamo noi che
non sappiamo accettare la
disabilità.**





**Molte persone
famose sono
disabili...
E allora?**





**Dobbiamo ritrovare un po' di
inclusione, ciò ci potrebbe
aiutare anche a ritrovare un po'
di umanità che ci manca.**

